

STAS TRANSPORTS

Z.I. Villeneuve-S'-Germain 02200 SOISSONS

03 23 73 05 77 - Fax 03 23 73 16 85

Capital : 208 000 €
Siret 390 219 897 00019 - FR : 71 390 219 897 00019

SABLE EXTRA SILICEUX LAVÉ

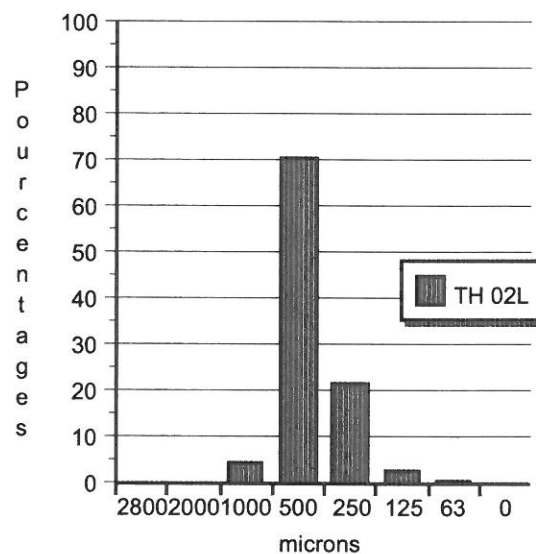
0/2 L de PERCHE

Répartition granulométrique

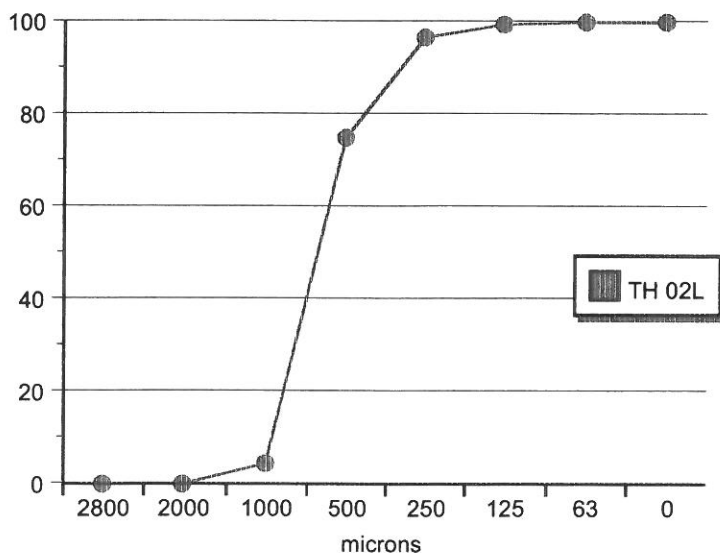
ouv. mailles en microns	refus %	refus cumulés %	tolérances %
2800	0.04	0.04	0 - 5
2000	0.09	0.13	0 - 10
1000	4.42	4.55	0 - 40
500	70.32	74.87	30 - 90
250	21.87	96.74	50 - 100
125	2.56	99.30	90 - 100
63	0.60	99.90	97 - 100
0	0.1	100	100

module de finesse FM : 2,76

Histogramme des refus



Refus cumulés



Analyse chimique en %

Silice totale	SiO ₂	sup. à 99%
Alumine	Al ₂ O ₃	inf. à 0,4%
Oxyde de fer	Fe ₂ O ₃	inf. à 0,2%
Chaux	CaO	inf. à 0,01%
Magnésie	MgO	inf. à 0,02%
Soude	Na ₂ O	inf. à 0,02%
Potasse	K ₂ O	inf. à 0,02%
Oxyde de titane	TiO ₂	inf. à 0,07%
Manganèse	MnO	inf. à 0,01%
Phosphore	P ₂ O ₅	inf. à 0,05%

PROPRIETES PHYSIQUES

Perte au feu	inf. à 0,2%
Humidité	inf. à 6%
pH	7